

# LERAKÁS



## PADLÓ LERAKÁSI ÚTMUTATÓ

### LEGNAR ULTRA ACOUSTIC, LEGNAR ACOUSTIC

#### FIGYELEM!

IA színbeli eltérések kiküszöbölése érdekében egy adott beruházás során ajánlott a telepítéshez egyetlen gyártási tétel paneljeit használni. A telepítés előtt feltétlenül szükséges ellenőrizni a gyártási tételt, amelynek száma megtalálható az egyes csomagolásokon.

#### FIGYELEM

A lerakás előtt a paneleket gondosan ellenőrizni kell, anyaghibákat, főként a dekorfelületen megtalálható esetleges hibákat, sérüléseket, úgy, mint a színeltéréseket vagy felületi fény hibáit, esetleg a zárok mechanikus sérüléseit.

A szerkezetek, a minták és dekor elemek változatossága és gyakorisága, jelenléte a tervezés eleme, és nem képez termékhibát. A panelek telepítésével a termék külső tulajdonságait elfogadottnak tekintjük, és semmilyen sérülés és/vagy színeltérés, valamint a fent felsorolt formatervezési elemek nem képezhetik az alapját a termékkel kapcsolatos későbbi panasznak.

Javasoljuk, hogy a paneleket lefektetésük előtt a kivitel és a színárnyalat szerint válogassák szét, majd a paneleket felváltva fektessék le annak érdekében, hogy a helyiség területén egységes képet adjon a panelek változatossága. A paneleket mindig a fő fényforrásra merőlegesen kell fektetni a lehető legjobb vizuális hatás eléréséért.

A nyitott csomagolást azonnal fel kell használni (lásd-> ELŐKÉSZÍTÉS, 11. sz. Szakasz)







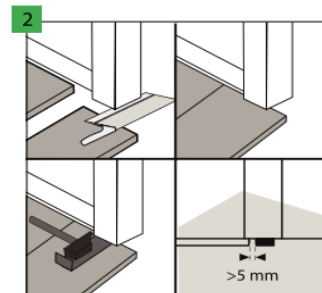
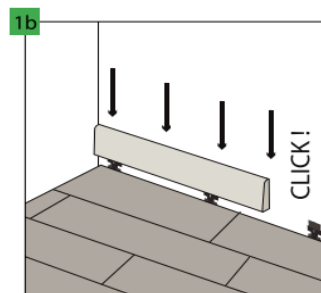
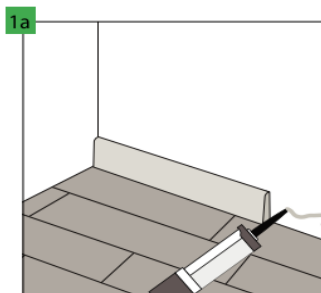
# LERAKÁS



: 18-30°C

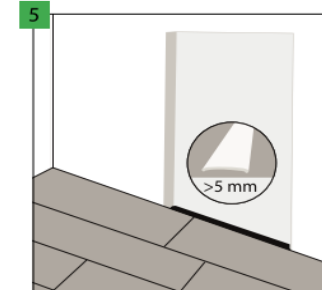
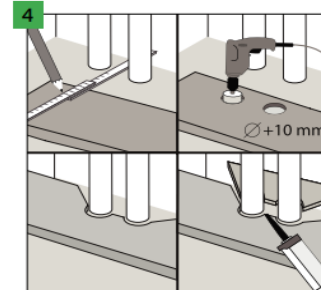
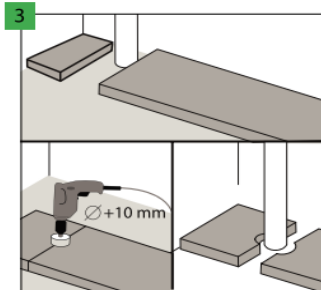


p ratartalom 40-65%



A falak mentén húzóó dilatációs réseket szegőléccsel kell fedni, majd rögzíteni ragasztóval vagy speciális klipszekkel. Ajánlatos az adott panelhez szánt Afimax szegőléceket használni, amelyek garantálják a kiváló színezetést és a karcolásnak ellenálló borítást.

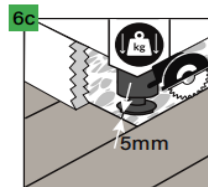
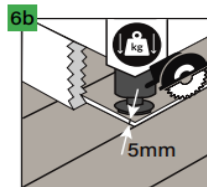
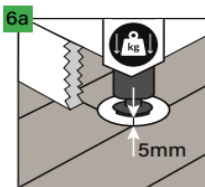
Az ajtóknál javasoljuk, hogy az ajtókeretek alá csúsztassák a padlót és szabad helyet vágjanak a lerakott panelnek úgy, hogy ne korlátozza a lehetséges mozgást, tágulást.



Az aljzatba beágyazott függőleges csöveknél hagyjon szabad helyet a csövek körül. Lyukakat a csöveknél egy fúrókoronggal kell fúrni, amelynek átmérője nagyobb, mint a csőátmérő, 5 mm-rel.

Ugyanígy járjon el a nagyobb fűtésrendszer csövek esetében is. A vágott panel elemeknek a megfelelő ragasztóval kell csatlakozniuk a műanyag elemekhez.

Az 5 mm-es tágulási rést alkalmazzuk az ajtónyílásban a szobák között, ami lehetővé teszi a feszültségek megszüntetését. Ez javasolt a következő esetekben: szabálytalan padló, más burkolatokhoz történő csatlakozás, nehéz bútorok, tárgyak lerakása. Nagyobb terület esetén, 200 m<sup>2</sup>-nél nagyobb vagy 20 méternél hosszabb felületeken, a tágulási rést 10 mm-re kell növelni.



Abban az esetben, ha nehéz bútorokat tervez a helyiségbe, (mint pl.: konyhabútor, konyhasziget, gardrób szekrények, vagy egyéb falhoz rögzített tárgyak) szükséges 5 mm dilatáció meghagyása a tárgyak körül. Javasoljuk a következő módon beépíteni ezeket:

6a. Vághatunk egy lyukat a paneleken "a lábknak", mely mindkét oldalán 5 mm-rel nagyobb, mint a láb, így meghagyva a dilatációs hézagot.

6b. Egy fűrészelel vághatunk a bútordarab körül egy 5 mm szélességű dilatációs rést.

6c. A megfelelő távolságban (5 mm minden oldalon) befejezzük a burkolatot a bútordarab előtt.

# LERAKÁS



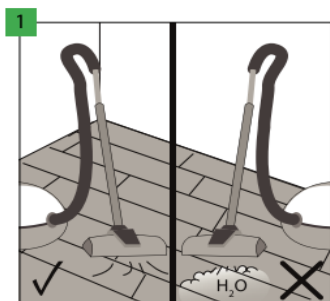
## HASZNÁLAT ÉS KARBANTARTÁS:



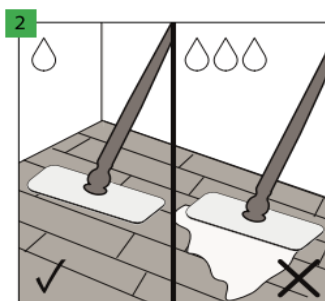
hőmérséklet: 18-30°C



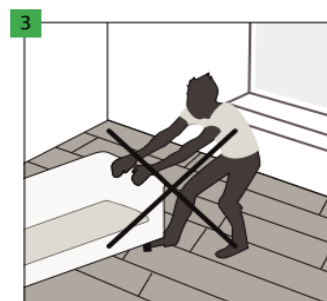
páratartalom: 40-65%



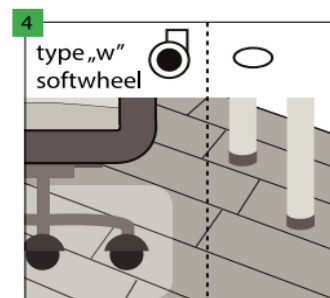
Az Afirmax padlózatot porszívóval lehet tisztítani, azonban tilos a gőz használata.



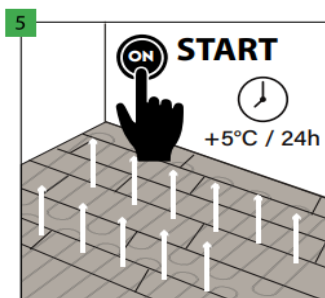
Az Afirmax padló nedves felmosóval vagy nedves rongykoronggal is tisztítható.



A nehéz tárgyak tologatása a padló mentén nem megengedett, a sérülések elkerülése végett.



Használjon W-típusú görgőkkel ellátott irodai székeket, és plusz alátéteket a padló védelmére. A bútor lábakat védő párnákkal kell ellátni, amelyek védelmet nyújtanak a padlónak, pl. filcből készületeket



24 órával a padló lefektetésének befejezése után visszakapcsolhatjuk a padlófűtést, emlékezve a napi maximum 5°C-os hőmérséklet emelésre.  
FIGYELEM! Fontos megjegyezni, a padló maximális hőmérséklete nem haladhatja meg a 27°C-ot.